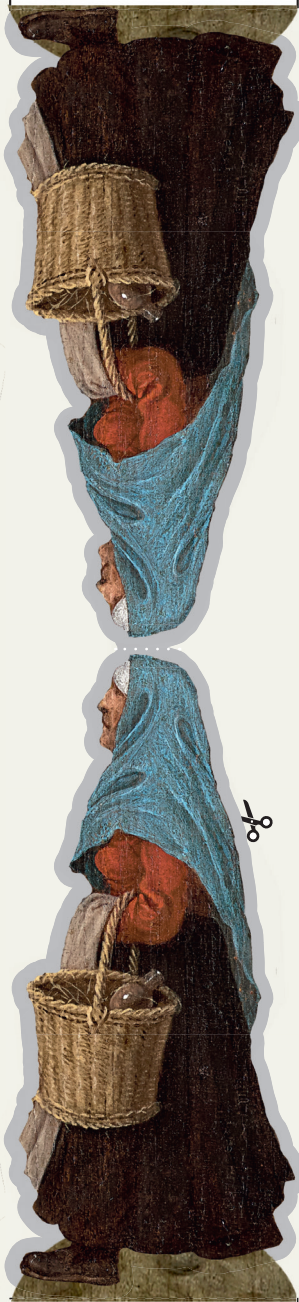


VREL?

Erlebe die wundersame Welt des Jacobus Vrel! Tauche ein in das Stadtleben und entdecke Vrels Bäckerei mit den eigen- tümlichen Brotsorten, die Du dort kaufen kannst! Ein echtes Gemälde des Künstlers kannst Du Dir in der Alten Pinakothek anschauen. Findest Du auch dort im Bild die Bäckerei?

Bau dir
Deinen Vrel!



ALTE
PINAKOTHEK

Gefördert durch:

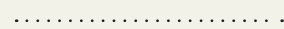
WÜSTENROT STIFTUNG



Entdecke das
Vrel-Programm!



Legende:



An dieser Linie
das Papier falten!



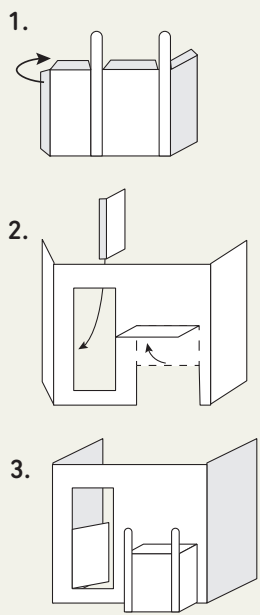
An dieser Linie das
Papier schneiden!



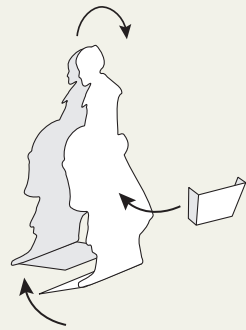
Diese Flächen
werden geklebt!



So bastelst du die Bäckerei:

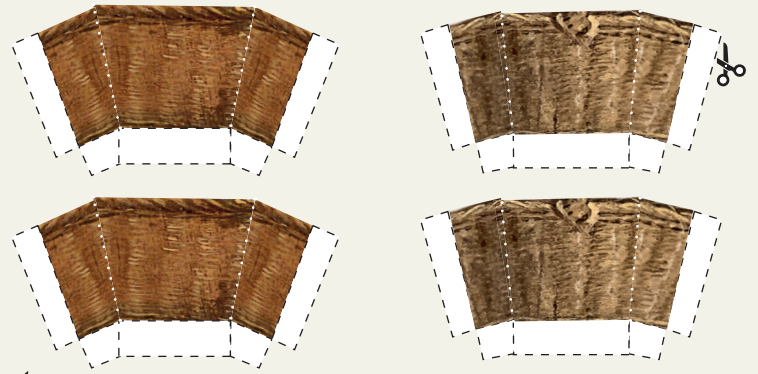


So bastelst du die Figuren:



Unten die Lasche kleben.

Bei den Hühnern die Lasche nach außen klappen.



Hier kannst Du den Frauen noch Körbe bauen, in die das Brot hingesteckt werden kann.





Das ist die Türe der
Bäckerei. Schneide sie
aus und klebe sie in den
Türrahmen.

